

Grundschule Bruchhausen-Vilsen

Sanierung und Erweiterung zur Ganztagschule

1. BAUABSCHNITT - ANBAU MENSA

KMS Architekten BDA

Jahn · Szalay · Schroeder · Partnerschaft mbB

Oskar-Wolff-Straße 20 · 29664 Walsrode

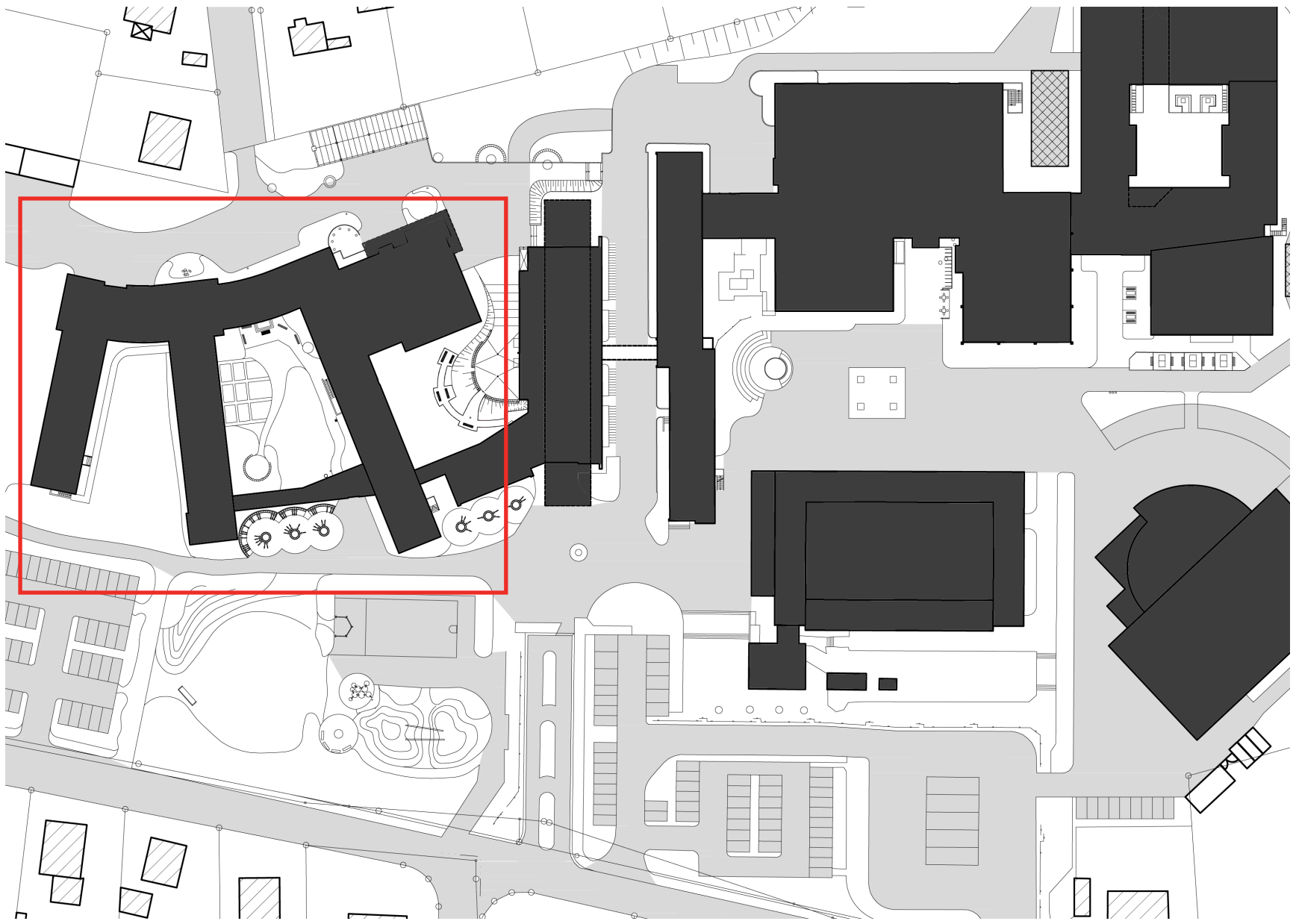
Tel. 05161 9886 0 · Fax 05161 9886 20

www.kms-wa.de · info@kms-wa.de



Grundschule Bruchhausen-Vilsen

Bestand



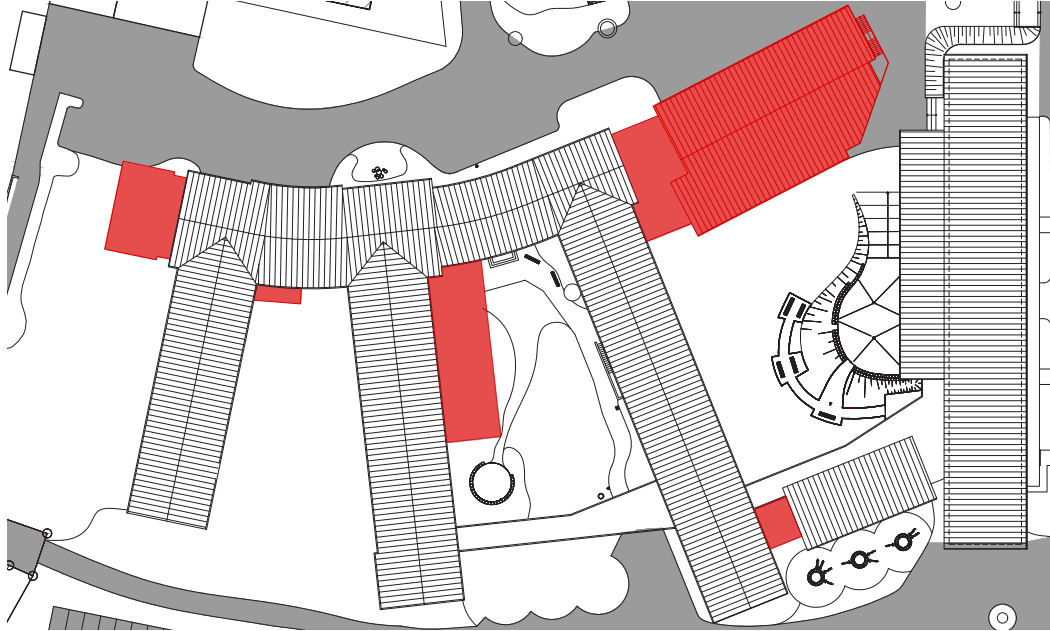
Lageplan Bestand



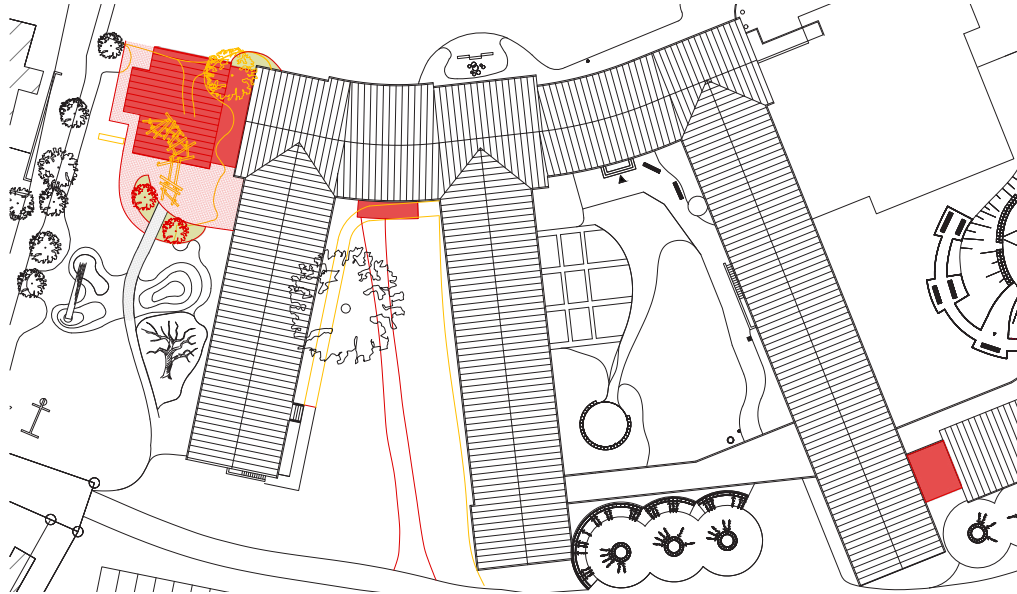
Grundriss EG Bestand

Grundschule Bruchhausen-Vilsen

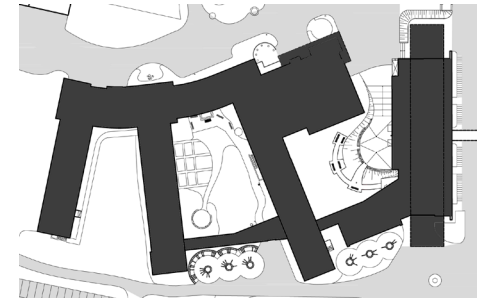
Planung Hochbau - Stand 11.06.2025 / Stand 15.11.2023



Planungsstand 08.2023

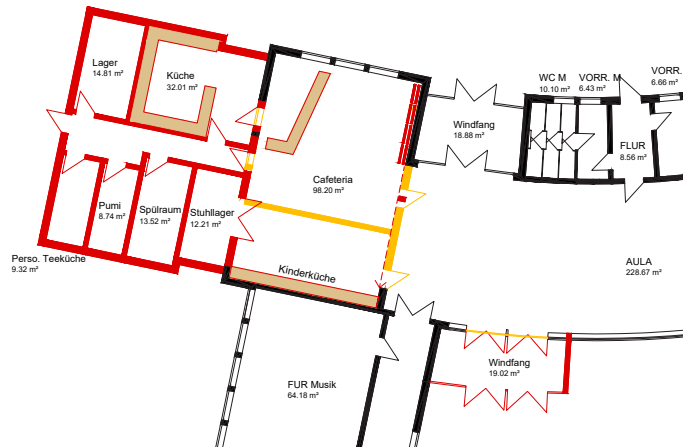


Planungsstand 05.2025



Lageplan Bestand

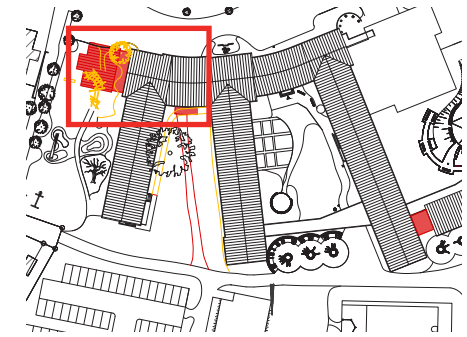




Planungsstand 08.2023



Planungsstand 05.2025



Flächenzuwachs

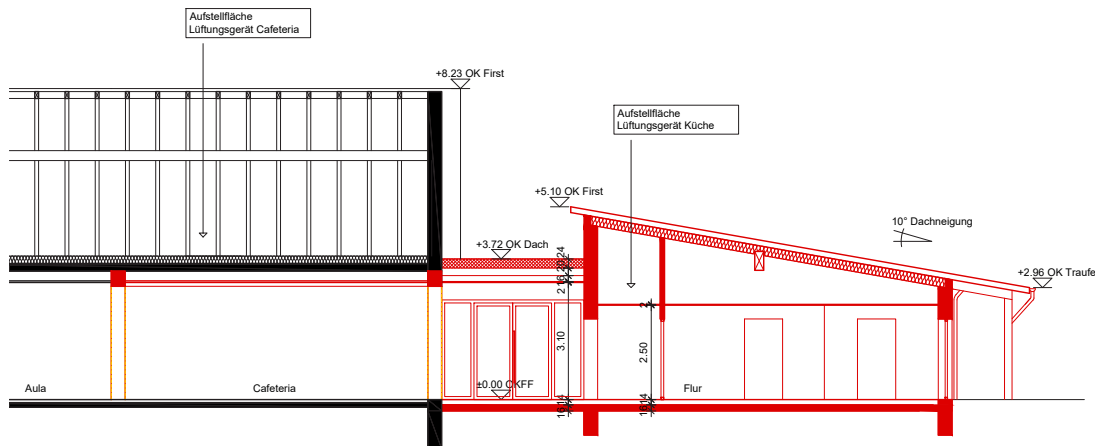
- Mensa: 80 qm im Neubau
- Mensa: 65 qm im Bestand
- Beh.WC: 10 qm im Anbau

Legende:





Südansicht

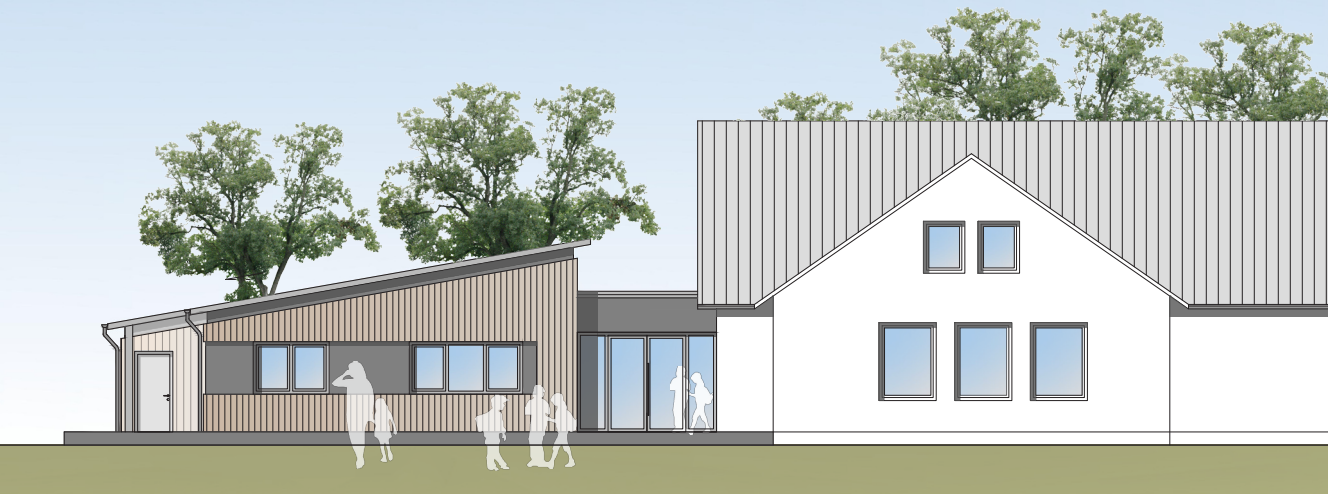


Längsschnitt

Putzfassade
Farbton Grau



Faserzementplatten Cedral
Farbton beige



Nordansicht

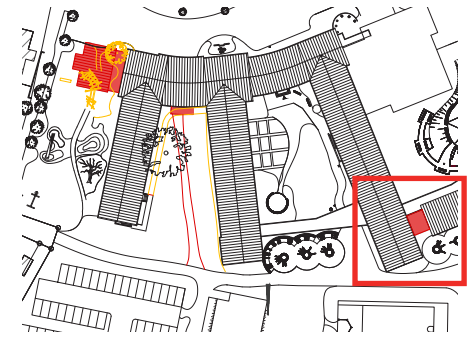


Westansicht

Putzfassade
Farbton Grau



Faserzementplatten Cedral
Farbton beige



KMS
Architekten BDA

1.BA - ANBAU MENSA
11.06.2025

Jahn • Szalay • Schroeder • Partnerschaft mbB • Oskar-Wolff-Straße 20 • 29664 Walsrode • www.kms-wa.de • info@kms-wa.de • Tel. 05161 9886-0

Grundschule Bruchhausen-Vilsen

Kosten

Kostenentwicklung

- Haushaltsmittel 2025 = 1,45 Mio. Euro + VE 2,00 Mio. Euro (auf Basis Machbarkeitstudie + Kostenschätzung aus 2023)
- aktueller Kostenstand = ca. 2,20 Mio. Euro (auf Basis Detailplanung + Kostenberechnung aus 2025)

Zusatzmaßnahmen oder vorgezogene Maßnahmen

- Vergrößerung Neubauteil um 80 qm + ca. 340.000,- €
 - mehr Plätze für Essensteilnehmer aufgrund Ganztagserslass
 - Essen in der Aula nicht möglich
 - Vorgaben des Veterinäramtes (WC für Küchenpersonal, Bereiche für Müll)
- Hinzunahme eines AUR (65 qm) als Schulküche und Erweiterungsfläche für das Essen, multifunktionale Nutzung + ca. 70.000,- €
- behindertengerechtes WC am neuen Haupteingang (zu lange Wege) + ca. 30.000,- €
- Nachrüstungsmöglichkeit Kombidämpfer (Verpflegungsumstellung von Warm- auf Kaltanlieferung mögl. => Stromzufuhr, Lüftung) + ca. 15.000,- €
- Erneuerung Stromzuleitung von der Verteilung in der Grundschule zur Hauptverteilung im 78er Trakt (erforderlich für Gesamtmaßnahme) + ca. 110.000,- €
- Erneuerung Zentralbatterieanlage für Sicherheitsbeleuchtung der Schule (erforderlich für Gesamtmaßnahme) + ca. 30.000,- €
- Küchenausstattung + ca. 90.000,- €

Sonstiges

- späterer Baubeginn = +5 % + ca. 70.000,- €
- Maßnahme mit überwiegend technischer Gebäudeausstattung = Kosten liegen höher als durchschnittliche Baukosten

Grundschule Bruchhausen-Vilsen

Termine

TERMINPLAN

Vor-/Entwurfsplanung Hochbau	Dez. 2024 - April 2025
Vor-/Entwurfsplanung TGA	Feb. 2025 – Mai 2025
Vor-/Entwurfsplanung Tragwerk	Feb. 2025 – Mai 2025
Kostenschätzung Hochbau / TGA	Februar 2025
Vorabstimmung Bauaufsicht	März 2025
Abstimmungstermine Bauherr/Nutzer	nach Bedarf
Ausarbeitung Farb- und Materialkonzept	April 2025
Kostenberechnung mit Alternativen	Mai 2025
Bodengutachten	Juni 2025
Schadstoffuntersuchung	Juni 2025
Vorstellung Entwurfsplanung in Ausschüssen	Anfang Juni 2025
Freigabe Entwurfsplanung	Anfang Juni 2025
Abstimmung Bauantrag mit Bauaufsicht	Mai 2025
Statische Nachweise	Mai - Juni 2025
Genehmigungsplanung	Mai - Juni 2025
Brandschutzkonzept	Juni 2025
Einreichen des Bauantrages	Mitte Juni 2025
Ausführungsplanung	ab Mitte Juni 2025
Erstellung Leistungsverzeichnisse 1. Block	ab Mitte Juli 2025
Prüfung/ Anpassungen Leistungsverzeichnisse 1. Block	bis Ende August 2025
Versand der Leistungsverzeichnisse 1. Block	Anfang Sept. 2025
Kalkulationszeit / Submission 1. Block	bis Ende Sept. 2025
Auswertung/ Vergabevorschläge 1. Block	bis Anfang Okt. 2025
Wartefristen	bis Mitte Okt. 2025
Auftragsvergabe 1. Block	Mitte Oktober 2025
Vorbereitungszeiten	bis Ende Okt. 2025
Baugenehmigung	November 2025
Baubeginn	November 2025

**Vielen Dank
für Ihre Aufmerksamkeit!**

